

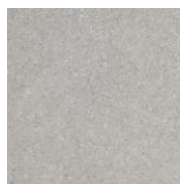
FICHA TÉCNICA / TECHNICAL DATA

GLOVER

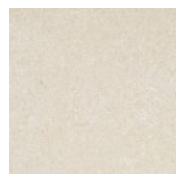
STONE COLLECTION
PORCELÁNICO · PORCELAIN



GRUPO GROUP	Bla
VARIACIÓN GRAFICA SHADE VARIATION	V2
ACABADO FINISHED	MATE/MATT
RELIEVE RELIEF	NO



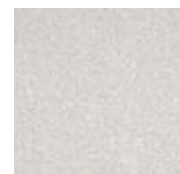
GREY



IVORY



TERRACOTTA



WHITE



DECOR MIX*

*Decor Mix only available in 60x60 · 24"x24" RECT

DENOMINACIÓN DE FORMATO / SIZE DENOMINATION




60X120 cm 24"x48" RECT	100X100 cm 40"x40" RECT	60X60 cm 24"x24" RECT
---------------------------	----------------------------	--------------------------

MEDIDA DE FABRICACIÓN / WORK SIZE

59,5X120 cm 23,42"x47,24" RECT	99,5X99,5 cm 39,17"x39,17" RECT	59,5X59,5 cm 23,42"x23,42" RECT
-----------------------------------	------------------------------------	------------------------------------

UNE-EN 14411:2016

DESCRIPCIÓN DEL TEST TEST DESCRIPTION		NORMA STANDARD	VALOR DEL TEST TEST VALUE	RESULTADO RESULT	
	ABSORCIÓN DE AGUA WATER ABSORPTION	UNE-EN-ISO 10545-3	Ev ≤ 0,5%	Cumple / Complies	
	FUERZA DE ROTURA BREAKING STRENGTH	UNE-EN-ISO 10545-4	≥ 1300 N	Cumple / Complies	
	RESISTENCIA A LA FLEXIÓN MODULUS OF RUPTURE	UNE-EN-ISO 10545-4	≥ 35 N/mm ²	Cumple / Complies	
	ABRASIÓN SUPERFICIAL SURFACE ABRASION	GREY	UNE-EN-ISO 10545-7	Valor declarado Declared value	Clase 4 / Class 4
		IVORY			Clase 4 / Class 4
		TERRACOTTA			Clase 3 / Class 3
		WHITE			Clase 4 / Class 4
		DECOR MIX			Clase 4 / Class 4
	RESISTENCIA AL CUARTEO CRAZING RESISTANCE	UNE-EN-ISO 10545-11	Requerido Requested	Cumple / Complies	
	RESISTENCIA A LA HELADA FROST RESISTANCE	UNE-EN-ISO 10545-12	Requerido Requested	Cumple / Complies	
	RESISTENCIA QUÍMICA CHEMICAL RESISTANCE	PRODUCTOS DOMÉSTICOS Y ADITIVOS PISCINAS HOUSEHOLD CHEMICALS AND SWIMMING POOL SALTS	UNE-EN-ISO 10545-13	Mínimo clase B Minimum class B	Cumple / Complies
		ÁCIDOS A BAJA CONCENTRACIÓN LOW CONCENTRATION OF ACIDS	UNE-EN-ISO 10545-13	Valor declarado Declared value	Mínimo clase LB Minimum class LB
		BASES A BAJA CONCENTRACIÓN LOW CONCENTRATION OF ALKALIS	UNE-EN-ISO 10545-13	Valor declarado Declared value	Mínimo clase LB Minimum class LB

	RESISTENCIA A LAS MANCHAS RESISTANCE TO STAINS	UNE-EN-ISO 10545-14	Mínimo clase 3 Minimum class 3	Cumple / Complies
	RESISTENCIA AL DESLIZAMIENTO SLIP RESISTANCE	UNE-EN 16165 Anexo C. AN 2.6 Péndulo / Pendulum		Clase 1 / Class 1
		UNE-EN 16165 Anexo C. UK SRG Resistencia al deslizamiento (Péndulo): Método operativo (PTV) Slip resistance (Pendulum): Pendulum test value (PTV) (WET RUBBER 55)		-
		ANSI A326.3:2021 Coeficiente de fricción dinámico (D.C.O.F.) Dynamic coefficient of friction (D.C.O.F.)		-
		UNE-EN 16165 Anexo B. AN 3.3 Ángulo crítico deslizamiento (Rampa) Critical angle of slip (Inclined platform)		R9
UNE-EN 16165 Anexo A. AN 3.2 Ángulo crítico deslizamiento zonas húmedas de andar descalzo Critical angle of slip wet-loaded barefoot areas		Clase A / Class A		
	RESISTENCIA AL RAYADO / HARDNESS (MOHS)	EN-101(Norma anulada)	Valor declarado/ Declared value	Mínimo 3 / Minimum 3

*Los datos reflejados en este documento se corresponden a los diferentes ensayos efectuados en nuestras instalaciones con producto clasificado como Primera Calidad según la normativa actual. Hay que tener en cuenta que son datos de carácter informativo y relativo a las piezas ensayadas.

*The data reflected in this document refer to the different tests carried out in our facilities with products classified as First Quality according to current regulations. It should be noted that these data are for information purposes and relate to the pieces tested.

Para más información ver el catálogo técnico en nuestra página web www.stnceramica.es
For more information see the technical catalogue on our website www.stnceramica.es



FECHA: 25/09/2025