

FICHA TÉCNICA / TECHNICAL DATA

AMSTEL

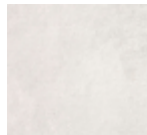
CONCRETE COLLECTION
PORCELÁNICO · PORCELAIN



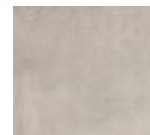
GRUPO GROUP	Bla
VARIACIÓN GRÁFICA SHADE VARIATION	V3
ACABADO FINISHED	MATE INOUT / MATT INOUT
RELIEVE RELIEF	YES



BEIGE



BLANCO



CEMENTO



ANTRACITA

*ANTRACITA only available in 60x60 · 24"x24" RECT, 30x60 · 12"x24", 45x45 · 18"x18" and BEIGE the only one in 75x75 · 30"x30" RECT

DENOMINACIÓN DE FORMATO / SIZE DENOMINATION




60X120cm 24"x48" RECT	100X100cm 40"x40" RECT	75X75cm 30"x30" RECT	60X60cm 24"x24" RECT	30X60 cm 12" X24"	45X45cm 18" X18"
--------------------------	---------------------------	-------------------------	-------------------------	----------------------	---------------------

MEDIDA DE FABRICACIÓN / WORK SIZE

59,5X120 cm 23,42"x47,24" RECT	99,5X99,5cm 39,17"x39,17" RECT	74,55X74,5cm 29,33"x29,33" RECT	59,5X59,5cm 23,42"x23,42" RECT	30X60 cm 12" X24"	45X45cm 18" X18"
-----------------------------------	-----------------------------------	------------------------------------	-----------------------------------	----------------------	---------------------

UNE-EN 14411:2016

DESCRIPCIÓN DEL TEST TEST DESCRIPTION		NORMA STANDARD	VALOR DEL TEST TEST VALUE	RESULTADO RESULT	
	ABSORCIÓN DE AGUA WATER ABSORPTION	UNE-EN-ISO 10545-3	Ev ≤ 0,5%	Cumple / Complies	
	FUERZA DE ROTURA BREAKING STRENGTH	UNE-EN-ISO 10545-4	≥ 1300 N	Cumple / Complies	
	RESISTENCIA A LA FLEXIÓN MODULUS OF RUPTURE	UNE-EN-ISO 10545-4	≥ 35 N/mm ²	Cumple / Complies	
	ABRASIÓN SUPERFICIAL SURFACE ABRASION	BEIGE	UNE-EN-ISO 10545-7	Valor declarado Declared value	Clase 4 / Class 4
		BLANCO			Clase 4 / Class 4
		CEMENTO			Clase 4 / Class 4
		ANTRACITA			Clase 3 / Class 3
	RESISTENCIA AL CUARTEO CRAZING RESISTANCE	UNE-EN-ISO 10545-11	Requerido Requested	Cumple / Complies	
	RESISTENCIA A LA HELADA FROST RESISTANCE	UNE-EN-ISO 10545-12	Requerido Requested	Cumple / Complies	
	PRODUCTOS DOMÉSTICOS Y ADITIVOS PISCINAS HOUSEHOLD CHEMICALS AND SWIMMING POOL SALTS	UNE-EN-ISO 10545-13	Mínimo clase B Minimum class B	Cumple / Complies	
	RESISTENCIA QUÍMICA CHEMICAL RESISTANCE	ÁCIDOS A BAJA CONCENTRACIÓN LOW CONCENTRATION OF ACIDS	UNE-EN-ISO 10545-13	Valor declarado Declared value	Mínimo clase LB Minimum class LB
		BASES A BAJA CONCENTRACIÓN LOW CONCENTRATION OF ALKALIS	UNE-EN-ISO 10545-13	Valor declarado Declared value	Mínimo clase LB Minimum class LB

	RESISTENCIA A LAS MANCHAS RESISTANCE TO STAINS	UNE-EN-ISO10545-14	Mínimo clase 3 Minimum class 3	Cumple / Complies
	RESISTENCIA AL DESLIZAMIENTO SLIP RESISTANCE	UNE-EN 16165 Anexo C. AN 2.6 Péndulo / Pendulum		Clase 3 / Class 3
		UNE-EN 16165 Anexo C. UK SRG Resistencia al deslizamiento (Péndulo): Método operativo (PTV) Slip resistance (Pendulum): Pendulum test value (PTV) (WET RUBBER 5S)		+36
		ANSI A326.3:2021 Coeficiente de fricción dinámico (D.C.O.F.) Dynamic coefficient of friction (D.C.O.F.)		>0,63
		UNE-EN 16165 Anexo B. AN 3.3 Ángulo crítico deslizamiento (Rampa) Critical angle of slip (Inclined platform)		R10
		UNE-EN 16165 Anexo A. AN 3.2 Ángulo crítico deslizamiento zonas húmedas de andar descalzo Critical angle of slip wet-loaded barefoot areas		Clase C / Class C
	RESISTENCIA AL RAYADO / HARDNESS (MOHS)	EN-101(Norma anulada)	Valor declarado/ Declared value	Mínimo 3 / Minimum 3

*Los datos reflejados en este documento se corresponden a los diferentes ensayos efectuados en nuestras instalaciones con producto clasificado como Primera Calidad según la normativa actual. Hay que tener en cuenta que son datos de carácter informativo y relativo a las piezas ensayadas.

*The data reflected in this document refer to the different tests carried out in our facilities with products classified as First Quality according to current regulations. It should be noted that these data are for information purposes and relate to the pieces tested.

Para más información ver el catálogo técnico en nuestra página web www.stnceramica.es
For more information see the technical catalogue on our website www.stnceramica.es



FECHA: 09/06/2025